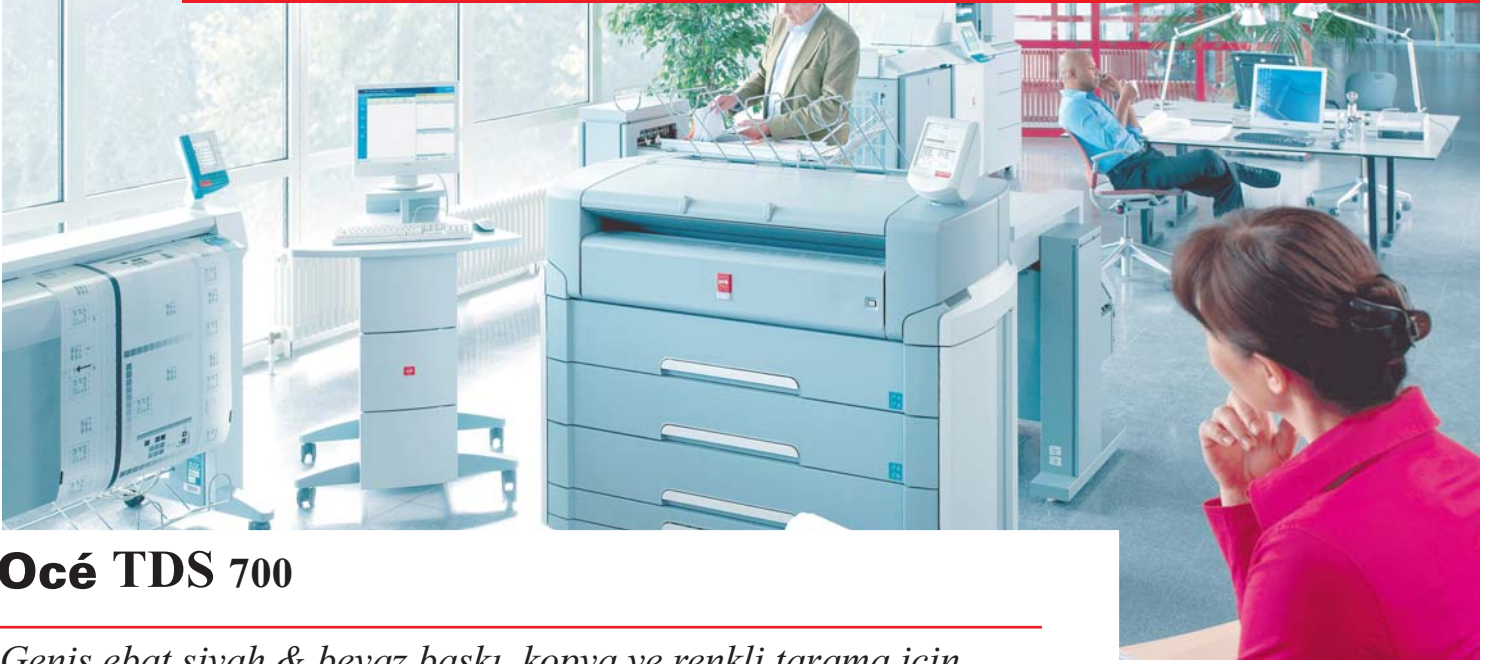


Océ | TDS700 Teknik Özellikler



Océ TDS 700

Geniş ebat siyah & beyaz baskı, kopya ve renkli tarama için

Océ TDS 700 Yazıcı

Teknoloji	LED elektrofotografi Organik Drum ve kapalı toner sistemi
Çözünürlük	600 x 1200 dpi
Kalite Seçenekleri	Lines&Text, Standart ve Poster
Hız	Dakikada 6 metre
Isınma Süresi	Yok
Medya Kaynakları	2 Rulo standart, 6 rulo yükseltilebilir
Medya Çeşitleri	Normal kağıt, aydınlar, polyester, kontrast film, pastel ve fluo kağıdı, kontrast kağıdı, 110gr/m ² kadar
Çıktı büyüklüğü	A4 - A0 (914 mm kadar)
Gürültü düzeyi	<58 dB(A) çalışırken, 18dB uyku modu
Güç	<1520 W çalışırken, <90 W bekleme konumunda
Elektriksel İhtiyaçlar	100/120/230 V, 50/60 Hz
Boyutları	1440mm(g)x1475mm(y)x800mm(d)
Güvenlik Sertifikaları	TÜV-GS, CETECOM, CE, (o)UL, FCC
Diğerleri	EPA Energy Star®

Océ Power Logic® Kontrol Ünitesi

Platform	Windows XP Embedded
Hafıza	1024 MB, 2048MB yükseltilebilir
HDD	80 GB HardDisk
Dosya Formatları	Dosya işleme ve Set memory için HPGL, HPGL 2, HPRTL, Tiff 6.0, CALS Type 1, NIRS, C4, Calcomp, ASCII, isteğe bağlı Adobe PS3/PDF
Arayüzler	Standart: RJ45 ile Ethernet 10/100 Mbits/s
Ağ Protokolleri	TCP/IP, SMB, IPX/SPX, FTP, LPD
Güç	<100 W Kontrol Ünitesi
Elektriksel İhtiyaçlar	230 V, 50/60 Hz

Océ TDS 700 Esnek Tarayıcı

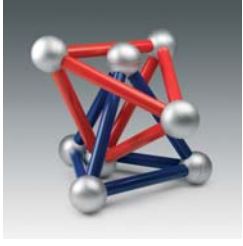
Tip	Océ patentli Direct Scan Colour Technology, geliştirilmiş ışık kaynağı, tek aynalı, yüksek çözünürlüklü kamera
Çözünürlük	600 dpi
Hız	Dakikada 3 m. S/B veya Dakikada 1 m. Renkli
Orijinal Besleme	Sağa yanaşık yüz aşağı
Orijinaler	Otomatik besleme Orjinali önden geri verebilme İmaj genişliği: 200 - 914 mm Orijinal genişliği: 200 - 1016 mm Orijinal uzunluğu: 200mm - 15 m
Tarama şekli	Tek sayfa, Set
Maksimum Kalınlık	3 mm
Işık Kontrolü	Otomatik ve elle ayarlanabilir
Özel Modlar	Lines & Text, Photo, Blue Print, Colour Grays&lines, Dark Original, Transparent
Operasyon Özellikleri	Çoklu kopyalama 1 - 999 Standart, senkronize kesme Baştan, sondan kenar düzeltme 10 % - 1000 % (0,1% ayarlanabilir)
Zoom	Programlanabilir adımlarla

Océ Power Logic Remote

Uzaktan Yönetim	Print Job Management: _____
Yazılımları	- tüm işleri görme, düzenleme ve tekrar baskı - Scheduled Jobs, Printed Jobs Preferences: _____ - sistemin ayarlarının düzenlenmesini sağlar System Status _____ - sistemin durumunu gösterir
Desteklenen işletim sistemleri	Windows 2000, XP, Server 2003, Windows Terminal Server, Citrix Metaframe

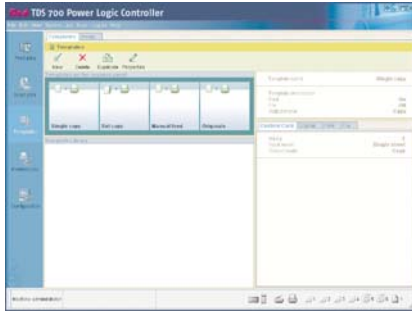
Océ TDS 700 Teknik Özellikler

Fonksiyonlar



- Çoklu yazdırma: 1-999
- Otomatik dil algılama
- Otomatik rulo/kaset seçimi ve devamı
- Rotasyon, ölçekleme, konumlandırma
- Kontrol ünitesi üzerinde dosya işleme
- Set Memory: bir kere gönder, bir kere işle, çoklu baskı yap.
- Aynı anda; alım, işleme, yazdırma, tarama, son işlem
- Kalem ayarı

Océ Scan Logic® Uygulamalar



Océ Scan Manager tarama yazılımı
10 programlanabilir ağ adresi

Tarama Yolları

Scan 2 Web (FTP kullanarak)
Scan 2 Network
Scan 2 Controller
200, 300 ve 400 dpi

Çözünürlük

Bilgi Formatları

Tiff, CALS, isteğe bağlı PDF

Tarama Teknolojisi

Océ Image Logic

Tarama Modları

Tek tarama, sürekli beslemeli çoklu tarama.
Deneme baskılı yada deneme baskısız
Tarama esnasında görüntüleme
6 özel orijinal modu ile
Optimum tarama kalitesi

Görüntüleme

Image Logic

Océ Sürücü ve uygulama yazılımları

Océ HDI ACAD (LT) 2000, 2000i, 2002, 2004, 2005, 2006

Océ WIN sürücüsü Windows 2000, XP, Windows Server 2003
Windows Terminal Server, Citrix Metaframe
- ACAD için optimize
- Microsoft Signature

Océ Postscript 3 isteğe bağlı
Océ Print Exec isteğe bağlı
Windows 2000, XP, Windows Server 2003,
MAC OS9, X
Çalışma grupları için Web tabanlı setli baskı
yapabilen iş gönderim yazılımı.

- Yazıcı durumunu da gösterir

- Etiketleme

- Baskı Konfigürasyonu

- Görüntüleme

- İşleri kaydetme, tekrar kullanma

- İşleri tekrar bastırma

İsteğe Bağlı Kullanıcı Yazılımlar

Océ View Station Taranmış dokümanları düzenlemek için
kullanılır

Océ Account Center İsteğe bağlı muhasebeleştirme yazılımı
isteğe bağlı

Makineyi kullanmak için kullanıcı kodu girilir. Bu sayede yapılan kopya,
baskı ve tarama işleri kişi, departman yada proje bazında tutulabilir.



Autodesk®
Authorised Developer

CITRIX®

DASSAULT SYSTEMES
GOLD SOFTWARE PARTNER



OFİSTEKNİK